



ТАИФ-НК АЭС
**ДОРОГА
К СЧАСТЬЮ**



0+
Реклама
18+

ТЕХНОЛОГИИ



За 2025 год «Летай» расширил зону покрытия на 1 тыс. км²

08:00, 15.12.2025

Связью обеспечили жителей 58 малых населенных пунктов РТ, в 4 из них впервые появилась сеть 2G и 4G

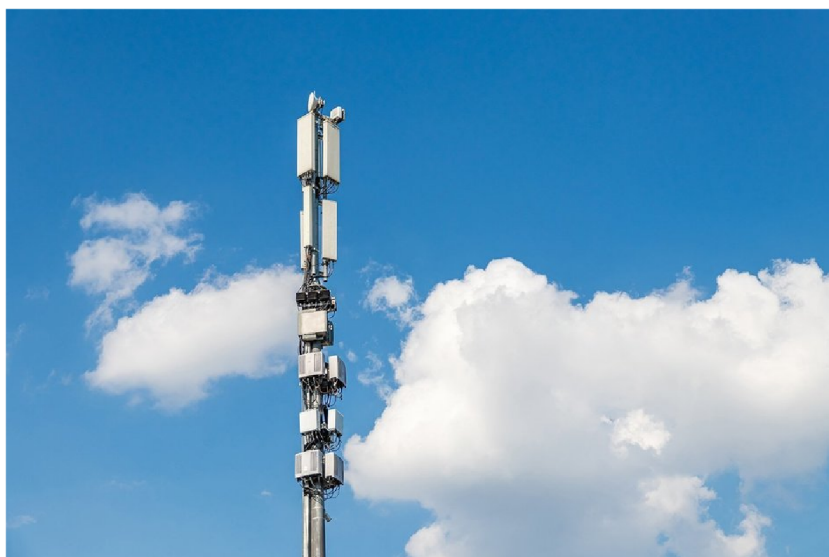


Фото: предоставлено ПАО «Таттелеком»

В этом году «Летай» построил 58 новых и модернизировал 111 существующих базовых станций (БС). Благодаря проведенным работам увеличено покрытие LTE на 1 тыс. км² территории Республики Татарстан.

Основное внимание при развитии сети уделялось районам вблизи жилых комплексов, образовательных учреждений, социально-культурных объектов и торговых центров. За год на 15% сократилось количество белых пятен вдоль трасс М-7 и Алексеевское — Альметьевск, что обеспечило стабильную связь для автолюбителей и абонентов, проживающих в соседних населенных пунктах. В течение года «Летай» укреплял сети на площадках проведения крупных мероприятий, таких как «Новая волна», Сабантуй, «Рок-берега» и др., где наблюдается резкое повышение трафика.

Качественной связью обеспечили и жителей 58 малых населенных пунктов РТ, в 4 из них впервые появилась сеть 2G и 4G. Теперь абоненты могут с комфортом общаться, делиться контентом и пользоваться цифровыми сервисами даже в отдаленных районах республики. В крупных административных центрах благодаря модернизации БС скорость передачи данных в текущем году локально увеличилась до 30%.

Напомним, что абонентам «Летай» доступен «белый список» госуслуг и социально значимых приложений при ограничениях работы мобильной связи, вводимых в целях обеспечения безопасности населения РТ.

РЕАЛЬНОЕ ВРЕМЯ
в Дзен

подписаться



X